

Rudolf Steiner Schule  
Lüneburg



# SCHUTZKONZEPT

Stand: 04/2026



## VERHALTENSKODEX - SCHUTZKONZEPT

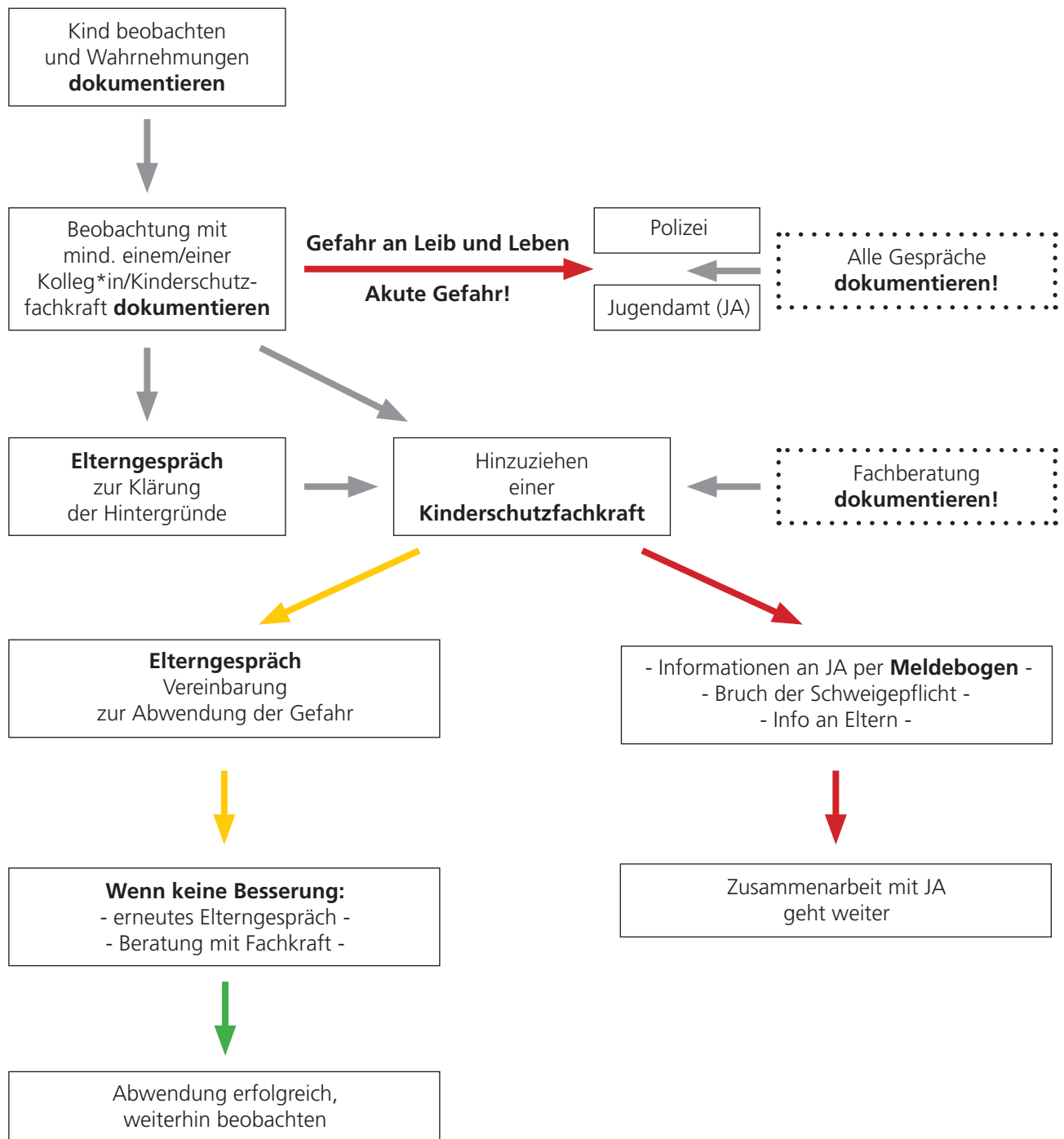
1. Wir als Mitarbeitende der Rudolf Steiner Schule Lüneburg wollen unser Wirken in die Verantwortung von uns selbst sowie dem Gegenüber stellen.
2. Wir wollen unverantwortliches Handeln wahrnehmen und aktiv dagegenwirken.
3. Wir zeigen Wertschätzung durch respektvolle, zugewandte Interaktion mit unserem Gegenüber (Schüler\*innen/Erziehungsberechtigte, Mitarbeiter\*innen).
4. Wir verpflichten uns zu transparenter Kommunikation innerhalb aller Gremien und erweitern nur bei dringendem Bedarf den Kommunikationskreis. Werden Themen an ein nicht zuständiges Gremium oder Person herangetragen, dann verpflichten wir uns, diese vertrauensvoll an die zuständigen Gremien zur Bearbeitung zu übergeben.
5. Beobachten wir grenzverletzendes Verhalten gegenüber Schutzbefohlenen (Stufe 1), sprechen wir die betroffene Person persönlich an.
6. Beobachten wir übergriffiges Verhalten gegenüber Schutzbefohlenen (Stufe 2), wenden wir uns an die Kinderschutzbeauftragte.
7. Beobachten wir grenzverletzendes/übergriffiges Verhalten innerhalb des Kollegiums, wenden wir uns an die Personenschutzbeauftragte.
8. Mitarbeiter\*innen dürfen grundsätzlich auf ihr Verhalten gegenüber Kindern und Jugendlichen und dessen Wirkung angesprochen werden.
9. Vorkommnisse oder Schilderungen, die im Sinne des Schutzkonzeptes relevant sind (bspw. grenzverletzendes Verhalten, Übergriffe, Missbrauch, Kindeswohlgefährdung), dürfen nicht als Geheimnisse behandelt werden, sondern müssen unverzüglich nach den entsprechenden Notfallplänen behandelt werden.
10. Mitarbeiter\*innen machen eigene Übertretungen des Verhaltenskodex und die von Kolleg\*innen gegenüber der Schulführungskonferenz sichtbar.
11. Professionelle Beziehungsgestaltung, Nähe und Distanz sowie deren Reflexion sind regelmäßige Themen in Teambesprechungen/Kollegialer Fallberatung.





## NOTFALLPLAN EXTERNE GEFÄHRDUNG

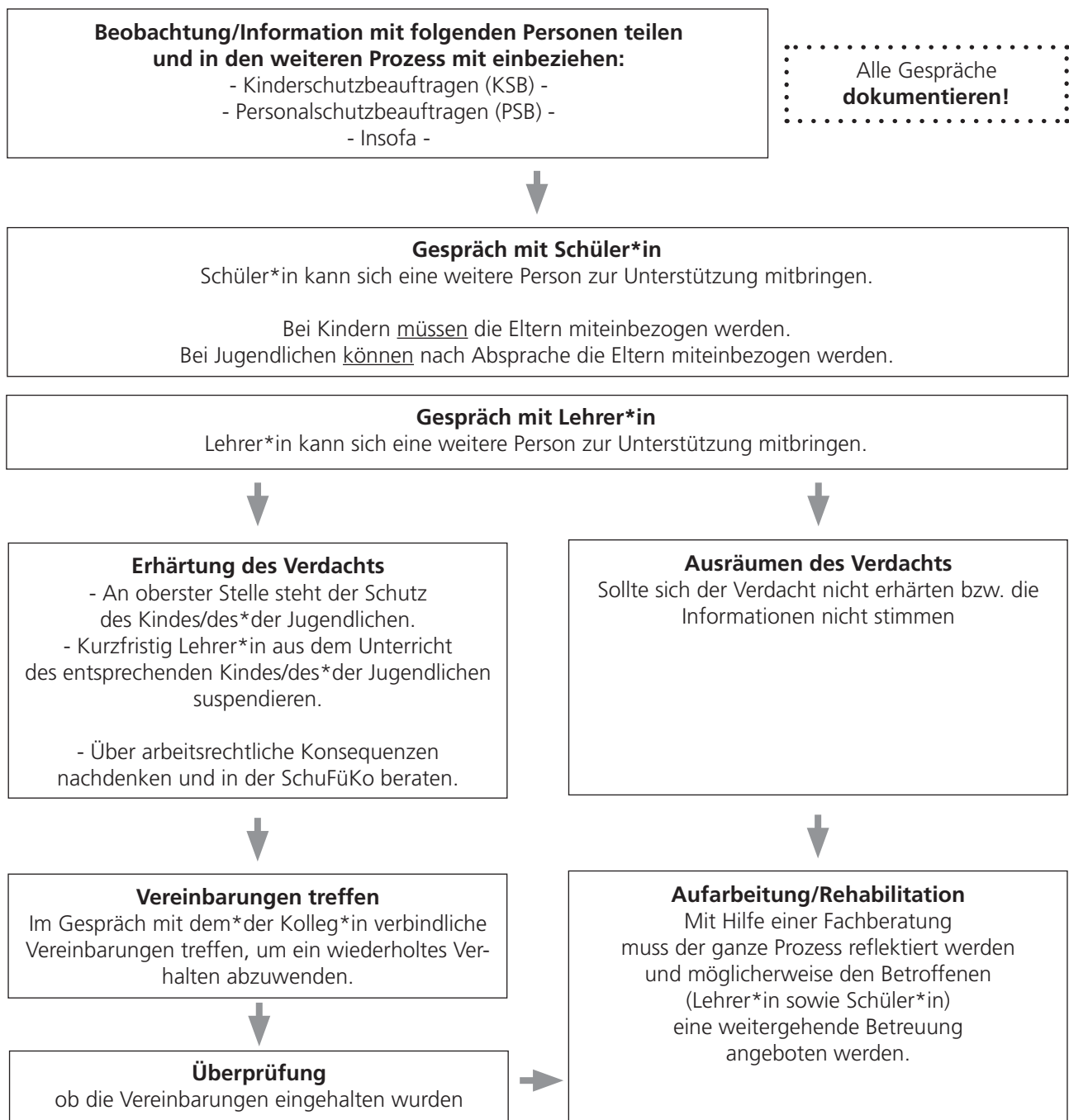
schematische Darstellung





## NOTFALLPLAN INTERNE GEFÄHRDUNG - STUFE 1 LEHRER\*IN AUF SCHÜLER\*IN - GRENZVERLETZUNG/ÜBERGRIFF

schematische Darstellung





## NOTFALLPLAN INTERNE GEFÄHRDUNG - STUFE 2 LEHRER\*IN AUF SCHÜLER\*IN - ÜBERGRIFF/MISSBRAUCH

schematische Darstellung

### Beobachtung/Information mit folgenden Personen teilen und in den weiteren Prozess mit einbeziehen:

- Kinderschutzbeauftragten (KSB) -
- Personenschutzbeauftragten (PSB) -
- Insofa -

Alle Gespräche  
**dokumentieren!**



### Gespräch mit Schüler\*in

Schüler\*in kann sich eine weitere Person zur Unterstützung mitbringen.

Bei Kindern müssen die Eltern miteinbezogen werden.  
Bei Jugendlichen können nach Absprache die Eltern miteinbezogen werden.

### Gespräch mit Lehrer\*in

Lehrer\*in kann sich eine weitere Person zur Unterstützung mitbringen.



### Erhärtung des Verdachts

- An oberster Stelle steht der Schutz des Kindes/des\*der Jugendlichen! -
- Lehrer\*in aus dem gesamten Unterricht suspendieren. -

Hinzugezogen werden folgende Personen:

- Weiterhin Insofa, KSB und PSB -
- Schulführungskonferenz/Vorstand -
- evtl. Polizei -

Es muss beraten werden:

- Welche arbeitsrechtlichen Konsequenzen gibt es? -
- Hat es strafrechtliche Relevanz? -



### Evtl. Gespräch mit Lehrer\*in

- Je nach Fall kann ein Gespräch stattfinden -
- Arbeitsrechtliche Konsequenzen können auch ohne Gespräch erfolgen -
- Wenn keine Kündigung, dann Rehabilitation -



### Aufarbeitung/Rehabilitation

Mit Hilfe einer Fachberatung muss der ganze Prozess reflektiert werden und möglicherweise den Betroffenen (Lehrer\*in sowie Schüler\*in) eine weitergehende Betreuung angeboten werden.



## WICHTIGE KONTAKTDATEN

Kinderschutzbeauftragte (KSB) – Rudolf Steiner Schule Lüneburg/RSS	Swantje Flohr		s.flohr@waldorf-lueneburg.de
Kinderschutzbeauftragte (KSB) – Hofschule Wendisch Evern/HS	Ute Lenninger Rita Karkhof		u.lenninger@waldorf-lueneburg.de r.karkhof@waldorf-lueneburg.de
Schulärztin/HS	Bettina Meyer		
Personalschutzbeauftragte/ (PSB) – RSS und HS	Bettina Meyer – HS Christine Schmidtke - RSS Philipp Rademacher - RSS		c.schmidtke@waldorf-lueneburg.de p.rademacher@waldorf-lueneburg.de
Vertrauenslehrer*in Mittelstufe/RSS	Hanna Wanke		h.wanke@waldorf-lueneburg.de
	Michael Hahn		m.hahn@waldorf-lueneburg.de
Vertrauenslehrer*in Oberstufe/RSS	Dorothee Kahlke		d.kahlke@waldorf-lueneburg.de
	Michael Hahn		m.hahn@waldorf-lueneburg.de
Vertrauenskreis/RSS	Bernd Albrecht-Hielscher		
	Johanna Dehning		j.dehning@waldorf-lueneburg.de
	Florian Rau		f.rau@waldorf-lueneburg.de
	Christine Roth		

Die Telefonnummern/E-Mail-Adressen der oben genannten Personen können im Schulbüro eingesehen werden.